

Fräterspannfutter

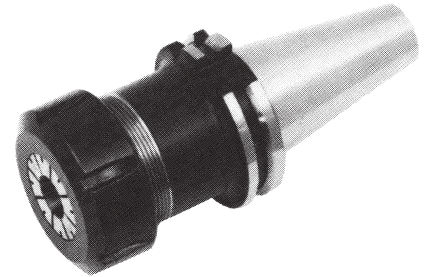
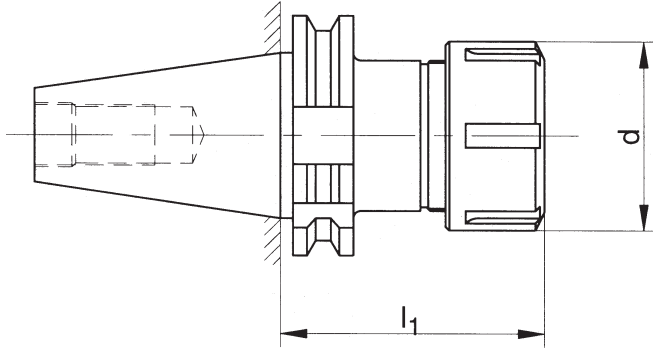
mit Steinkegel DIN 69871 A
für Spannzangen
DIN 6499 und DIN 6388

Collet Chucks

DIN 69871 A
for collets DIN 6499
DIN 6388

Porte-pince

DIN 69871 A
por pince DIN 6499
DIN 6388



Nr.	SK	l_1	d	Spannbereich	Spannzangen	Spannmutter	Spannschlüssel
301030010	30	60	22	0,5 - 10	160 426E	116	216
301030010100	30	100	22	0,5 - 10	160 426E	116	216
301030116	30	60	42	1 - 16	250 430E	125	225
301030116100	30	100	42	1 - 16	250 430E	125	225
301030220	30	60	50	2 - 20	320 470E	132	232
301030220100	30	100	50	2 - 20	320 470E	132	232
0654516	40	125	22	0,5 - 10	160 426E	116M	216M
301040116	40	60	42	1 - 16	250 430E	125	225
301040116100	40	100	42	1 - 16	250 430E	125	225
0654525	40	150	35	1 - 16	250 430E	125M	225M
301040220	40	60	50	2 - 20	320 470E	132	232
301040220100	40	100	50	2 - 20	320 470E	132	232
301040426	40	70	63	3 - 26	400 472E	140	240
301040426100	40	100	63	3 - 26	400 472E	140	240
0674516	50	135	22	0,5 - 10	160 426E	116M	216M
0674520	50	135	28	1 - 13	200 428E	120M	220M
301050220	50	70	50	2 - 20	320 470E	132	232
0674802	50	160	50	2 - 20	320 470E	132	232
301050426	50	80	63	3 - 26	400 472E	140	240
0674804	50	160	63	3 - 26	400 472E	140	240
301030216	30	60	43	1,5 - 16	025 415E	016	416
301030425100	30	100	60	1,5 - 25	035 462E	025	425
301040216	40	70	43	1,5 - 16	025 415E	016	416
301040216100	40	100	43	1,5 - 16	025 415E	016	416
301040425	40	70	60	1,5 - 25	035 462E	025	425
301040425100	40	100	60	1,5 - 25	035 462E	025	425
301040532	40	90	72	3,5 - 32	044 467E	032	432
301040532140	40	140	72	3,5 - 32	044 467E	032	432
301050425	50	70	60	1,5 - 25	035 462E	025	425
301050425120	50	120	60	1,5 - 25	035 462E	025	425
301050532	50	70	72	3,5 - 32	044 467E	032	432
301050532140	50	140	72	3,5 - 32	044 467E	032	432
301050940	50	90	85	9,5 - 40	052 468E	040	440

Fräuserspannfutter

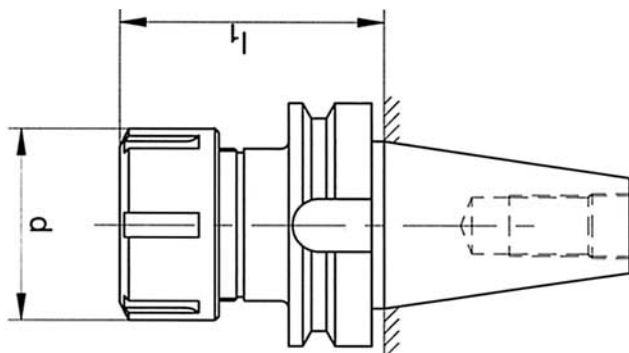
BT/MAS 403
für Spannzangen
DIN 6499 und DIN 6388

Collet Chucks

BT/MAS 403
for collets DIN 6499
DIN 6388

Porte-pince

BT/MAS 403
por pince DIN 6499
DIN 6388



Nr.	BK	l_1	d	Spannbereich	Spannzangen	Spannmutter	Spannschlüssel
1614516	30	120	22	0,5 - 10	160 426E	116M	216M
401030216	30	60	42	1 - 16	250 430E	125	225
401030220	30	60	50	2 - 20	320 470E	132	232
1634516	40	125	22	0,5 - 10	160 426E	116M	216M
401040216	40	60	42	1 - 16	250 430E	125	225
1634525	40	150	35	1 - 16	250 430E	125M	225M
401040220	40	70	50	2 - 20	320 470E	132	232
401040220100	40	100	50	2 - 20	320 470E	132	232
401040426	40	70	63	3 - 26	400 472E	140	240
401040426100	40	100	63	3 - 26	400 472E	140	240
1654516	50	135	22	0,5 - 10	160 426E	116M	216M
1654520	50	135	28	1 - 13	200 428E	120M	220M
401050220	50	70	50	2 - 20	320 470E	132	232
401050220120	50	120	50	2 - 20	320 470E	132	232
401050426	50	80	63	3 - 26	400 472E	140	240
401050426140	50	140	63	3 - 26	400 472E	140	240
401030116	30	70	43	1,5 - 16	025 415E	016	416
401030225	30	70	60	1,5 - 25	035 462E	025	425
401040116	40	70	43	1,5 - 16	025 415E	016	416
401040116100	40	100	43	1,5 - 16	025 415E	016	416
401040425	40	70	60	1,5 - 25	035 462E	025	425
401040425100	40	100	60	1,5 - 25	035 462E	025	425
401040532	40	90	72	3,5 - 32	044 467E	032	432
401040532140	40	140	72	3,5 - 32	044 467E	032	432
401050425	50	85	60	1,5 - 25	035 462E	025	425
401050425120	50	120	60	1,5 - 25	035 462E	025	425
401050532	50	90	72	3,5 - 32	044 467E	032	432
401050532140	50	140	72	3,5 - 32	044 467E	032	432

Fräterspannfutter

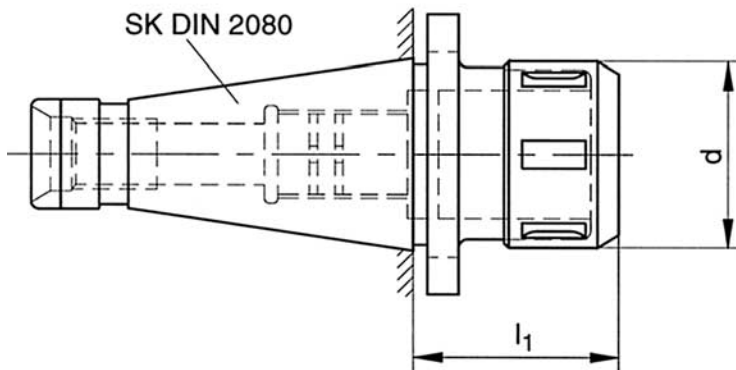
mit Steinkegel DIN 2080
für Spannzangen
DIN 6499 und DIN 6388

Collet Chucks

DIN 2080
for collets DIN 6499
DIN 6388

Porte-pince

DIN 2080
por pince DIN 6499
DIN 6388



Nr.	SK	l_1	d	Spannbereich	Spannzangen	Spannmutter	Spannschlüssel
101030116	30	50	42	1 - 16	250 430E	125	225
101030220	30	50	50	2 - 20	320 470E	132	232
101040220	40	50	50	2 - 20	320 470E	132	232
101040220120	40	120	50	2 - 20	320 470E	132	232
101040426	40	60	63	3 - 26	400 472E	140	240
101040426120	40	120	63	3 - 26	400 472E	140	240
101050220	50	50	50	2 - 20	320 470E	132	232
101050220120	50	120	50	2 - 20	320 470E	132	232
101050426	50	60	63	3 - 26	400 472E	140	240
101050426140	50	140	63	3 - 26	400 472E	140	240
101050934	50	60	78	8 - 34	500 477E	150	250
101030216	30	50	43	1,5 - 16	025 415E	016	416
101030216100	30	100	42	1 - 16	025 415E	016	416
101030425	30	70	60	1,5 - 25	035462E	025	425
101030425100	30	100	60	1,5 - 25	035 462E	025	425
101040216	40	50	43	1,5 - 16	025 415E	016	416
101040216120	40	120	43	1,5 - 16	025 415E	016	416
101040425	40	60	60	1,5 - 25	035 462E	025	425
101040425120	40	120	60	1,5 - 25	035 462E	025	425
101040532	40	90	72	3,5 - 32	044 467E	032	432
101050532140	40	140	72	3,5 - 32	044 467E	032	432
101050425	50	60	60	1,5 - 25	035 462E	025	425
101050425120	50	120	60	1,5 - 25	035 462E	025	425
101050532	50	70	72	3,5 - 32	044 467E	032	432
101050532140	50	140	72	3,5 - 32	044 467E	032	432
101050940	50	85	85	9,5 - 40	052 468E	040	440

Fräterspannfutter

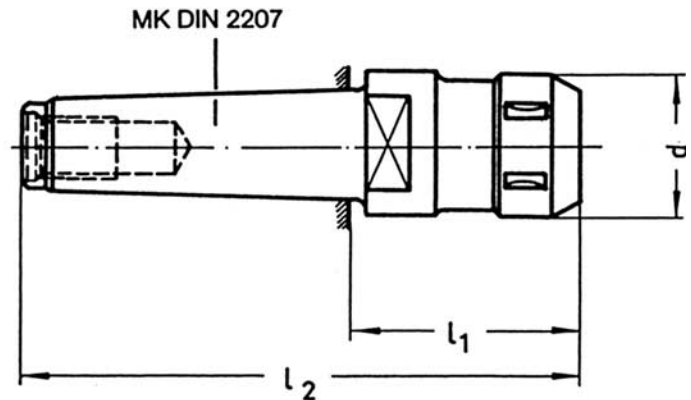
mit Morsekegel DIN 2207
für Spannzangen
DIN 6499

Collet Chucks

DIN 2207
for collets DIN 6499

Porte-pince à queue

cône morse DIN 2207
por pince DIN 6499



Nr.	MK	l_1	l_2	d	Spannbereich	Spannzangen	Spannmutter	Spannschlüssel
40 111 06	1	25	79	19	0,5 - 7	110 4008E	111	GS17
41 111 06	1	25	79	16	0,5 - 7	110 4008E	111M	211M
40 116 06	1	40	94	28	0,5 - 10	160 426E	116 u. 1016	GS25/216
41 116 06	1	40	94	17	0,5 - 10	160 426E	116M	216M
40 216 10	2	42	106	28	0,5 - 10	160 426E	116 u. 1016	GS25/216
41 216 10	2	42	106	17	0,5 - 10	160 426E	116M	216M
40 220 10	2	50	114	34	1 - 13	200 428E	120 u. 1020	GS30/220
41 220 10	2	50	114	28	1 - 13	200 428E	120M	220M
40 225 10	2	54	118	42	1 - 16	250 430E	125 u. 1025	225
41 225 10	2	54	118	35	1 - 16	250 430E	125M	225M
41 316 12	3	43	124	17	0,5 - 10	160 426E	116M	216M
41 320 12	3	47	128	28	1 - 13	200 428E	120M	220M
40 325 12	3	53	134	42	1 - 16	200 428E	125 u. 1025	225
41 325 12	3	58	139	25	1 - 16	250 430E	125M	225M
40 332 12	3	70	151	50	2 - 20	320 470E	132 u. 1032	232
40 340 12	3	60	161	63	3 - 26	400 472E	140 u. 1040	240
40 425 16	4	56	158	42	1 - 16	250 430E	125 u. 1025	225
40 432 16	4	60	162	50	2 - 20	320 470E	132 u. 1032	232
40 440 16	4	81	183	63	3 - 26	400 472E	140 u. 1040	240
40 450 16	4	96	198	76	10 - 34	500 474E	150 u. 1050	250
40 540 20	5	82	184	63	3 - 26	400 472E	140 u. 1040	240
40 550 20	5	91	193	78	10 - 34	500 477E	150 u. 1050	250

Spannzangenfutter

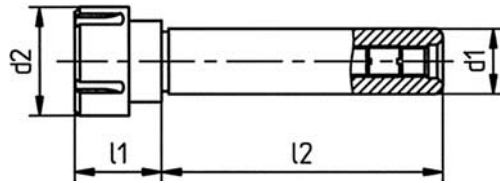
mit Zylinderschaft
für Spannzangen DIN 6499

Collet Chucks

with cylindr.shank
for collets DIN 6499

Porte-pince

queue cylindrique
por pince DIN 6499



Nr.	d_1	l_1	l_2	d_2	Spannbereich	Spannzangen	Spannmutter	Spannschlüssel
008 08 56	8	31	56	12	0,5 - 5	080 4004E	108M	208M
008 08 80	8	31	80	12	0,5 - 5	080 4004E	108M	208M
008 11 56	8	31	56	16	0,5 - 7	110 4008E	111M	211M
010 08 56	10	31	56	12	0,5 - 5	080 4004E	108M	208M
010 08 80	10	31	80	12	0,5 - 5	080 4004E	108M	208M
010 16 80	10	38	80	22	0,5 - 10	160 426E	116M	216M
012 08 80	12	23	80	12	0,5 - 5	080 4004E	108M	208M
012 11 00	12	30	100	16	0,5 - 7	110 4008E	111M	211M
012 16 80	12	38	80	22	0,5 - 10	160 426E	116M	216M
015 20 00	15	43	100	28	1 - 13	200 428E	120M	220M
016 11 00	16	22	100	16	0,5 - 7	110 4008E	111M	211M
016 11 16	16	22	160	16	0,5 - 7	110 4008E	111M	211M
016 20 00	16	43	100	28	1 - 13	200 428E	120M	220M
018 20 00	18	43	100	28	1 - 13	200 428E	120M	220M
014 16 60	14	35	60	28	0,5 - 10	160 426E	116 u. 1016	GS25/216
016 16 60	16	35	60	28	0,5 - 10	160 426E	116 u. 1016	GS25/216
020 16 50	20	34	50	28	0,5 - 10	160 426E	116 u. 1016	GS25/216
020 16 00	20	34	100	28	0,5 - 10	160 426E	116 u. 1016	GS25/216
020 16 16	20	34	160	22	0,5 - 10	160 426E	116M	216M
020 20 60	20	37	60	34	1 - 13	200 428E	120 u. 1020	GS30/220
020 20 00	20	37	100	34	1 - 13	200 428E	120	GS30/220
020 20 16	20	37	160	28	1 - 13	200 428E	120M	220M
020 25 50	20	45	50	42	1 - 16	250 430E	125 u. 1025	225
020 25 00	20	45	100	42	1 - 16	250 430E	125 u. 1025	225
020 32 50	20	58	50	50	2 - 20	320 470E	132 u. 1032	232
020 32 00	20	58	100	50	2 - 20	320 470E	132 u. 1032	232
025 20 00	25	34	100	34	1 - 13	200 428E	120	GS30/220
025 20 16	25	34	160	28	1 - 13	200 428E	120M	220M
025 25 50	25	34	50	42	1 - 16	200 430E	125 u. 1025	225
025 25 00	25	34	100	42	1 - 16	250 430E	125 u. 1025	225
025 32 50	25	53	50	50	2 - 20	320 470E	132 u. 1032	232
025 32 00	25	53	50	50	2 - 20	250 430E	132	232
025 40 50	25	58	50	63	3 - 26	400 472E	140 u. 1042	240
032 32 70	32	53	70	50	2 - 20	320 470E	132 u. 1032	232
700.116/32	32	40	80	42	1 - 16	250 430E	125 u. 1025	225
700.120/32	32	52	90	50	2 - 20	320 470E	132 u. 1032	232
700.116/40	40	32	88	42	1 - 16	250 430E	125 u. 1025	225
040 32 80	40	53	80	50	2 - 20	320 470E	132 u. 1032	232
700.120/40	40	52	90	50	2 - 20	320 470E	132 u. 1032	232
040 40 75	40	56	75	63	3 - 26	400 472E	140 u. 1040	240
700.126/40	40	60	100	63	3 - 26	400 472E	140 u. 1040	240
700.126/50	50	60	100	63	3 - 26	400 472E	140 u. 1040	240
058 11 16	5/8"	22	160	16	0,5 - 7	110 40008E	111M	211M
034 16 14	3/4"	34	140	22	0,5 - 10	160 426E	116M	216M
100 20 14	1"	34	140	28	1 - 13	200 428E	120M	220M
058 16 60	5/8"	35	60	28	0,5 - 10	160 426E	116 u. 1016	GS25/216
034 16 00	3/4"	34	100	28	0,5 - 10	160 426E	116 u. 1016	GS25/216
100 16 00	1"	35	100	28	1 - 10	160 426E	116	GS25/216
100 16 14	1"	35	140	28	0,5 - 10	160 426E	116M	216M
034 25 00	3/4"	45	100	42	1 - 16	250 430E	125 u. 1025	225
100 25 50	1"	34	50	42	1 - 16	250 430E	125 u. 1025	225
100 25 00	1"	34	100	42	1 - 16	250 430E	125 u. 1025	225
100 32 50	1"	53	50	50	2 - 20	320 470E	132 u. 1032	232
100 40 50	1"	58	50	63	3 - 26	400 472E	140 u. 1040	240
114 32 60	1 1/4"	53	50	50	2 - 20	320 470E	132 u. 1032	232

Pendelhalter für Spannzangen DIN 6499

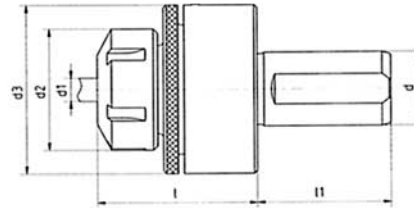
mit Zylinderschaft
für Werkzeuge mit äußerer oder
innerer Kühlmittelzufuhr

Floating Toolholder

for collets DIN 6499
with cylindr. shank
for ols with internal or external coolant

Porte-outil flottant

à pinches DIN 6499
queue cylindrique
à arrosage interne ou externe



Bestell-Nr. Order No.	d	L	l ₁	d ₁	d ₂	d ₃	passende Spannzangen
PH31.1611-ZYL	16	40	46	1-7	19	42	110 4008 E
PH31.2011-ZYL	20	40	46	1-7	19	42	110 4008 E
PH31.1616-ZYL	16	48,5	44	2-10	32	45	160 426 E
PH31.1620-ZYL	16	50	44	2-13	35	50	200 428 E
PH31.2016-ZYL	20	48,5	45	2-10	32	45	160 426 E
PH31.2020-ZYL	20	50	45	2-13	35	50	200 426 E
PH31.2025-ZYL	20	57	45	2-16	42	58	250 430 E
PH31.2520-ZYL	25	50	45	2-13	35	50	200 428 E
PH31.2525-ZYL	25	57	46	2-16	42	58	250 430 E
PH31.25,4/25-ZYL	25,4	57	46	2-16	42	58	250 430 E
PH31.2532-ZYL	25	62	46	3-20	50	68	320 470 E
PH31.3225-ZYL	32	57	55	2-16	42	58	250 430 E
PH31.3232-ZYL	32	62	55	3-20	50	68	320 470 E
PH31.4025-ZYL	40	57	65	2-16	42	68	250 430 E
PH31.4032-ZYL	40	62	65	3-20	50	68	320 470 E

Externe Kühlung - durch Spannzangenschlitze
Interne Kühlung - durch Werkzeug mit abgedichteter
Spannzange

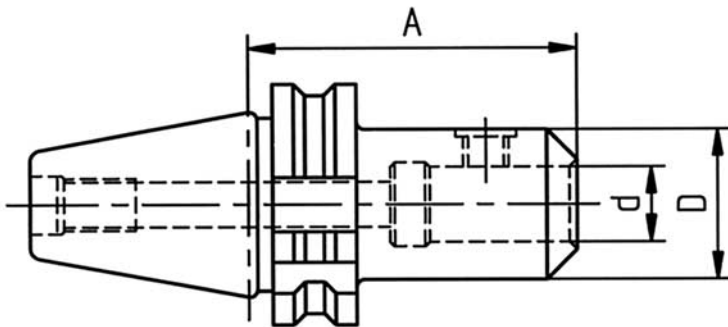
External cooling - through collet slits
Internal cooling - with sealed collet

Arrosage extérieur à travers les fentes de la pince
Arrosage intérieur avec les princes étanches

Fräseraufnahmen
Weldon
DIN 69 871

Endmill Holders
Weldon
DIN 69 871

Porte-outil à queue
cylindrique Weldon
DIN 69 871-AD



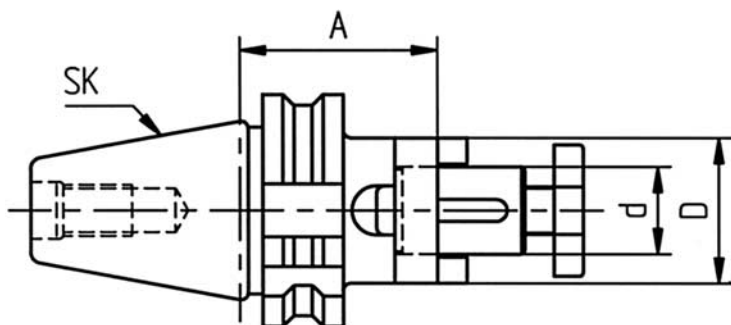
Nr.	Sk	d	A	D
30 20 40 06	40	6	50	25
30 20 40 06 100	40	6	100	25
30 20 40 08	40	8	50	28
30 20 40 08 100	40	8	100	28
30 20 40 10	40	10	50	35
30 20 40 10 100	40	10	100	35
30 20 40 12	40	12	50	42
30 20 40 12 100	40	12	100	42
30 20 40 14	40	14	50	42
30 20 40 16	40	16	63	48
30 20 40 16 100	40	16	100	48
30 20 40 18	40	18	63	48
30 20 40 20	40	20	63	52
30 20 40 20 100	40	20	100	52
30 20 40 25	40	25	80	65
30 20 40 25 160	40	25	160	65
30 20 40 32	40	32	100	72
30 20 40 32 160	40	32	160	72
30 20 40 40	40	40	110	80
30 20 40 40 160	40	40	160	80

Nr.	Sk	d	A	D
30 20 50 06	50	6	63	25
30 20 50 06 120	50	6	120	25
30 20 50 08	50	8	63	28
30 20 50 08 120	50	8	120	28
30 20 50 10	50	10	63	35
30 20 50 10 120	50	10	120	35
30 20 50 12	50	12	63	42
30 20 50 12 120	50	12	120	42
30 20 50 14	50	14	63	42
30 20 50 16	50	16	63	48
30 20 50 16 120	50	16	120	48
30 20 50 18	50	18	63	48
30 20 50 20	50	20	63	52
30 20 50 20 120	50	20	120	52
30 20 50 25	50	25	80	65
30 20 50 25 160	50	25	160	65
30 20 50 32	50	32	100	72
30 20 50 32 160	50	32	160	72
30 20 50 40	50	40	110	80
30 20 50 40 160	50	40	160	80
30 20 50 50	50	50	120	
30 20 50 50 160	50	50	160	

**Kombi-Dorn DIN 69 871
für Fräser mit Längs-
und Quernut DIN 6358**

**Shell Endmill Holder
Combi Arbor
DIN 6358**

**DIN 69 871 porte-fraise
combi entraînement par
tenon ou clavette DIN 6358**



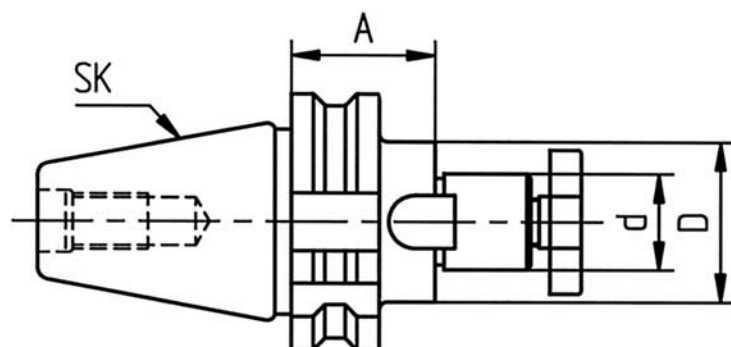
Nr.	Sk	d	A	D
30404013	40	13	55	28
30404013100	40	13	100	28
30404016	40	16	55	32
30404016100	40	16	100	32
30404022	40	22	55	40
30404022100	40	22	100	40
30404027	40	27	55	48
30404027100	40	27	100	48
30404032	40	32	60	58
30404032100	40	32	100	58
30404040	40	40	60	70
30404040100	40	40	100	70

Nr.	Sk	d	A	D
30405016	50	16	70	32
30405016100	50	16	100	32
30405022	50	22	70	40
30405022100	50	22	100	40
30405027	50	27	70	48
30405027100	50	27	100	48
30405032	50	32	70	58
30405032100	50	32	100	58
30405040	50	40	70	70
30405040100	50	40	100	70
30405050	50	50	70	90
30405050100	50	50	100	90

**Aufsteck-Fräsdorn DIN 69 871
für Fräser mit Quernut
DIN 138**

**Shell End Mill Arbor
with driver and
cruciform screw
DIN 138**

**DIN 69 871 porte-fraise
entraînement par tenon
DIN 138**



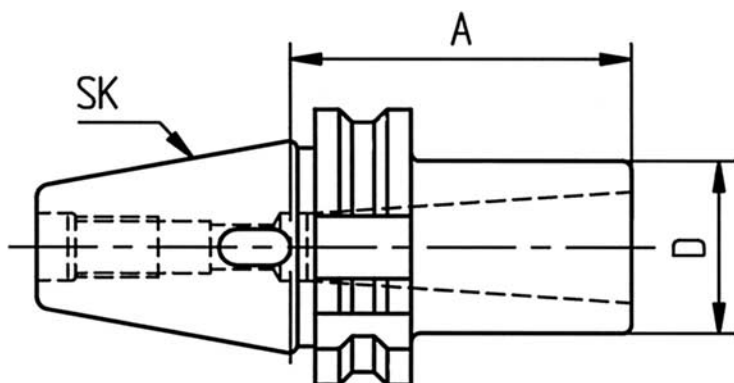
Nr.	Sk	d	A	D
30 45 40 16	40	16	35	38
30 45 40 22	40	22	35	48
30 45 40 27	40	27	35	58
30 45 40 32	40	32	50	78
30 45 40 40	40	40	50	88

Nr.	Sk	d	A	D
30 45 50 22	50	22	40	48
30 45 50 27	50	27	40	58
30 45 50 32	50	32	40	78
30 45 50 40	50	40	59	88
30 45 50 50	50	50	59	116

**Kombi-Kegelhülsen
DIN 69 871**

**Adaptor Sleeves
for morse taper shanks
DIN 69 871**

**Porte-forêt à queue cône
morse DIN 69 871**



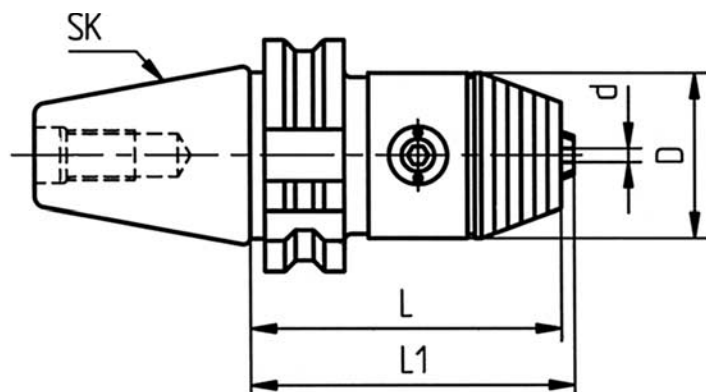
Nr.	Sk	Mk	A	D
30604001	40	1	50	25
30604002	40	2	50	32
30604003	40	3	70	40
30604004	40	4	90	48

Nr.	Sk	Mk	A	D
30605001	50	1	45	25
30605002	50	2	60	32
30605003	50	3	65	40
30605004	50	4	95	48
30605005	50	5	105	63

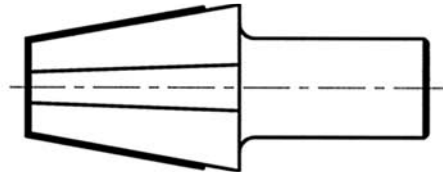
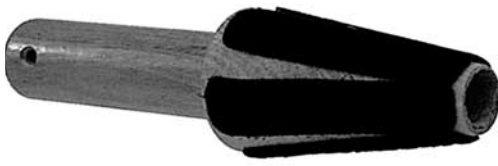
**Universal-Bohrfutter
DIN 69 871**

**NC Drill Chucks
for cw and ccw rotation
DIN 69 871**

**Mandrin de perçage
monobloc DIN 69 871**

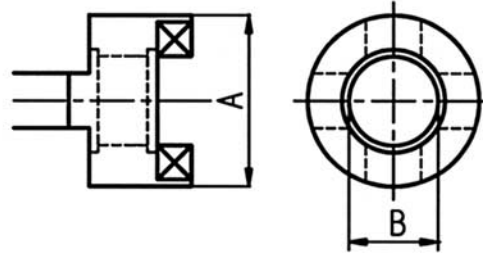


Nr.	SK	d	D	L	L ₁ max.
11.296.40.08	40	0,5 - 8	36	70	73
11.296.40.13	40	1 - 13	50	90	96
11.296.40.16	40	3 - 16	57	95	101
11.296.50.13	50	1 - 13	50	106	112
11.296.50.16	50	3 - 16	57	111	117

Kegelwischer**Taper socket cleaner****Nettoie cône**

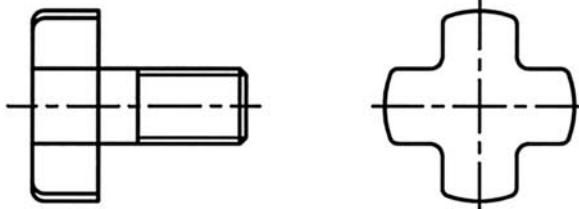
Nr.	MK
60 60 01	1
60 60 02	2
60 60 03	3
60 60 04	4
60 60 05	5

Nr.	SK
60 60 30	30
60 60 40	40
60 60 45	45
60 60 50	50

Mitnehmerringe für Kombi-Aufsteckdorne DIN 63 66**Clutch drive rings****bague d'entraînement DIN 63 66**

Nr.	A	B
60 40 0 10	28	10
60 40 0 13	28	13
60 40 0 16	32	16
60 40 0 22	40	22
60 40 0 27	48	27

Nr.	A	B
60 40 0 32	58	32
60 40 0 40	70	40
60 40 0 50	90	50
60 40 0 60	110	60

Fräser-Anzugsschrauben DIN 63 67**Cutter retaining screws****Vis de blocage pour fraise**

Nr.	M
60 40 05	5
60 40 06	6
60 40 08	8
60 40 10	10
60 40 12	12

Nr.	M
60 40 16	16
60 40 20	20
60 40 24	24
60 40 30	30

Spannzangen

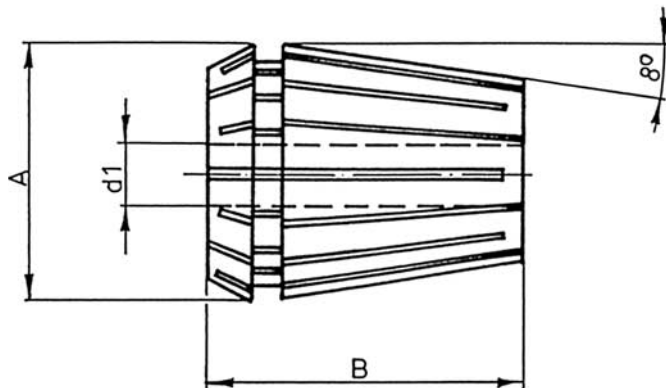
Typ RD
DIN 64 99 Form B

Collets

Type RD
DIN 64 99 form B

Pinces de serrage

DIN 64 99 forme B



Nr.	lieferbare Bohrungs- ϕ	stg. mm	Spannbereich		Stück pro Satz
			d_1		
080 4004E	1 - 5	0,5	0,5 - 5	A 8,5 B 13,5	9
110 4008E	1 - 7	0,5	0,5 - 7	A 11,5 B 18	13
120 424E	1 - 3	0,5	0,5 - 3	A 11,8 B 19,5	5
120 424E	4 - 7	1	3 - 7	A 11,8 B 19,5	4
160 426E	1 - 10	1	0,5 - 10	A 17 B 27	10
200 428E	2 - 13	1	1 - 13	A 21 B 31	12
250 430E	2 - 16	1	1 - 16	A 26 B 35	15
320 470E	3 - 20	1	2 - 20	A 33 B 40	18
400 472E	4 - 26	1	3 - 26	A 41 B 46	23
500 477E	12 - 34	2	10 - 34	A 52 B 60	12

Spannzangen

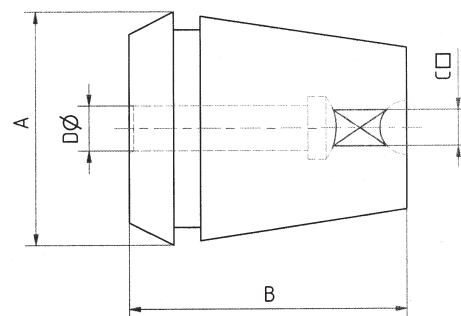
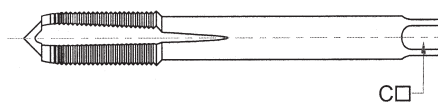
ohne Längenausgleich
mit Innenvierkant
zum Gewindeschneiden
Typ RD
DIN 64 99 Form A

Collets

for Tap Holding
without compensation
DIN 64 99 form A

Pinces de taraudage avec carré

d'entraînement sans compensation
DIN 64 99 forme A



Nr.	Bohrung		Vierkant		A	B
	D ϕ min.	D ϕ max.	C \square min.	C \square max.		
111T 408E-G	3,5	5,5	2,7	4,5	11,5	18
163T 426E-G	3,5	7	2,7	5,5	17	27
203T 428E-G	3,5	10	2,7	8	21	31
253T 430E-G	3,5	12	2,7	9	26	35
323T 470E-G	4,5	16	3,4	12	33	40
403T 472E-G	6	20	4,9	16	41	46
503T 477E-G	8	32	6,2	24	52	60

Für Gewindebohrer mit Innenkühlung 163T-503T lieferbar. Nr. mit Zusatz NC z.B. 163T NC 426E-G ϕ 3,5

Spannzangen mit Nennmass

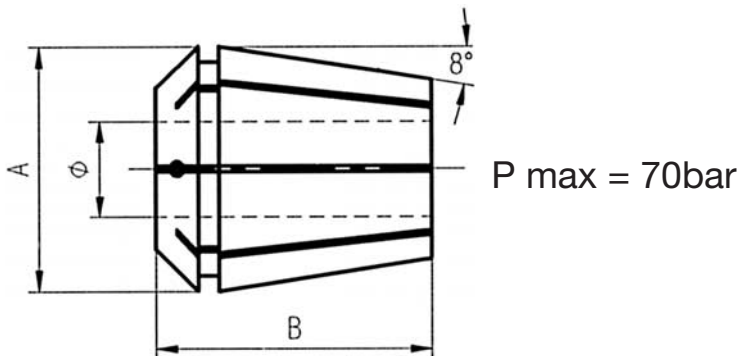
in Präzision und Höchstpräzision abgedichtet, für Werkzeuge mit Innenkühlung
Typ RD
DIN 64 99 Form A

Nominal Diameter Collets

for tools with inner cooling systems
Type RD
DIN 64 99 form A

Pinces en diametre nominal

pour outils à lubrification interne
Type RD
DIN 64 99 forme A



Nr.	lieferbare Bohrungs- ϕ	Stg. mm	A	B
111 4008E NC	3-7	0,5	11,5	18
112 424E NC	3-7	0,5	11,8	19,5
162 426E NC	3-10	0,5	17	27
202 428E NC	3-13	0,5	21	31
252 430E NC	3-16	0,5	26	35
322 470E NC	3-20	0,5	33	40
402 472E NC	4-26	0,5	41	46
502 477E NC	12-34	0,5	52	60

Mit 4 Schrägbohrungen an der Stirnseite

Nr.	lieferbare Bohrungs- ϕ	Stg. mm
162 426E NC-ECD	3-7	1
202 428E NC-ECD	3-9	1
252 430E NC-ECD	3-14	1
322 470E NC-ECD	3-20	1
402 472E NC-ECD	3-26	1
502 474E NC-ECD	6-32	1

In Höchstpräzision UP. Bezeichnung z.B.: 252 430E NC UP- ϕ 6 bzw. 252 430E NC - ECD UP- ϕ 6

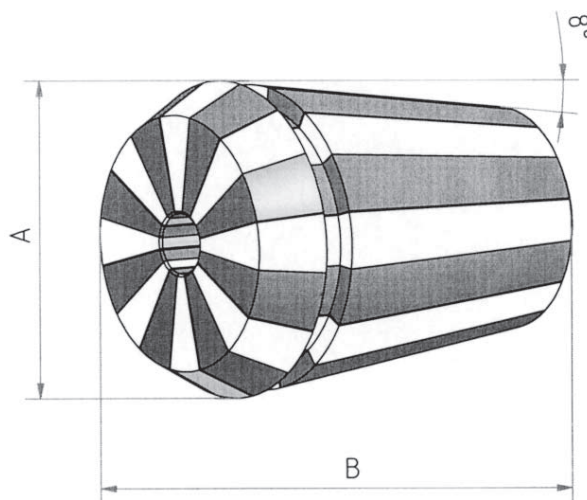
Spannzangen in Flex-Ausführung

Gummi-Stahl-Vulkanisation für Werkzeuge mit Innenkühlung
Typ RD
DIN 64 99

Flex-Collets

Pinces étanche Flex vulcanisée

DIN 64 99



P max = 30bar

Nr.	lieferbare Bohrungs- ϕ	Spannbereich	A	B
251 430E	6/8/10/12/14 und 16	+0,5/-1 mm	26	34
321 470E	6/8/10/12/14/16/18 und 20	+0,5/-1 mm	33	40

Spannzangen mit Längenausgleich auf Zug

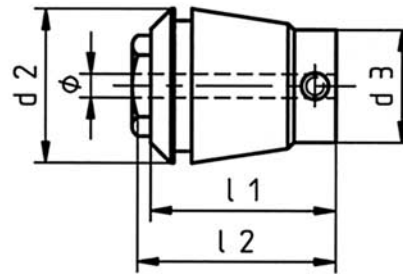
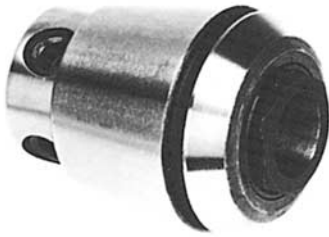
zum Gewindeschneiden
Typ RD
DIN 64 99 Form A

Collets for Tap holding tension type

DIN 64 99 form A

Pinces de taraudage

DIN 64 99 forme A



Nr.	Bohrung		Auszugs-				
	ø min.	ø max.	d ₂	d ₃	l ₁	l ₂	länge
164426E-G	1,4	6,3	17	11	27	27	7
204428E-G	2,2	7	21	14	31	31	7
254430E-G	2,5	10	26	19	32	34	7
324470E-G	4,5	12,5	33	23	40,5	43	9
404472E-G	6	17	41	28	54	53	12

Spannzangen mit Längenausgleich auf Zug

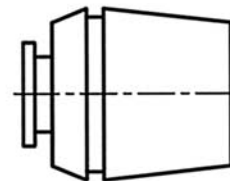
zum Gewindeschneiden
mit Schnellwechsel-System
DIN 64 99 Form A

Collets for Tap holding tension type

DIN 64 99 form A

Pinces de taraudage avec carré

d'entraînement et extension
DIN 64 99 forme A



Nr.					Ø	□	
RDTB 16 - 2,5	RDTB 20 - 2,5	RDTB 25 - 2,5			2,5	2,1	DIN
RDTB 16 - 2,8	RDTB 20 - 2,8	RDTB 25 - 2,8			2,8	2,1	DIN
RDTB 16 - 3,5	RDTB 20 - 3,5	RDTB 25 - 3,5	RDTB 32 - 3,5	RDTB 40 - 3,5	3,5	2,7	DIN
RDTB 16 - 4,0	RDTB 20 - 4,0	RDTB 25 - 4,0	RDTB 32 - 4,0	RDTB 40 - 4,0	4,0	3,0	DIN
RDTB 16 - 4,5	RDTB 20 - 4,5	RDTB 25 - 4,5	RDTB 32 - 4,5	RDTB 40 - 4,5	4,5	3,4	DIN
	RDTB 20 - 4,5I	RDTB 25 - 4,5I	RDTB 32 - 4,5I	RDTB 40 - 4,5I	4,5	3,55	ISO
	RDTB 20 - 6,0	RDTB 25 - 6,0	RDTB 32 - 6,0	RDTB 40 - 6,0	6,0	4,9	DIN
		RDTB 25 - 6,3I	RDTB 32 - 6,3I	RDTB 40 - 6,3I	6,3	5,0	ISO
		RDTB 25 - 7,0	RDTB 32 - 7,0	RDTB 40 - 7,0	7,0	5,5	DIN
		RDTB 25 - 8,0	RDTB 32 - 8,0	RDTB 40 - 8,0	8,0	6,2	DIN
		RDTB 25 - 8,0I	RDTB 32 - 8,0I	RDTB 40 - 8,0I	8,0	6,3	ISO
		RDTB 25 - 9,0	RDTB 32 - 9,0	RDTB 40 - 9,0	9,0	7,0	DIN
		RDTB 25 - 9,0I	RDTB 32 - 9,0I	RDTB 40 - 9,0I	9,0	7,1	ISO
			RDTB 32 - 10,0	RDTB 40 - 10,0	10,0	8,0	DIN
			RDTB 32 - 11,0	RDTB 40 - 11,0	11,0	9,0	DIN
			RDTB 32 - 11,2I	RDTB 40 - 11,2I	11,2	9,0	ISO
			RDTB 32 - 12,0	RDTB 40 - 12,0	12,0	9,0	DIN
				RDTB 40 - 12,5I	12,5	10,0	ISO
				RDTB 40 - 14,0	14,0	11,0	DIN
				RDTB 40 - 14,0I	14,0	11,2	ISO

Spannzangen

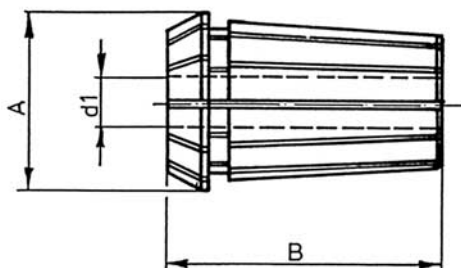
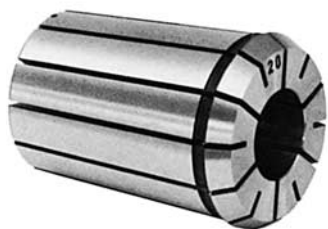
Typ RD0, doppelt geschlitzt
DIN 63 88 Form B

Collets double slotted

DIN 63 88 form B

Pinces de serrage double fentes

DIN 63 88 forme B



Nr.	lieferbare Bohrungs- ϕ	Stg. mm	Spannbereich d_1	A	B
025 415E	2 - 16	0,5	1,5 - 16	25,5	40
030 4541E	2 - 20	0,5	1,5 - 20	29,8	45
035 462E	2 - 25	0,5	1,5 - 25	35,5	52
044 467E	4 - 32	0,5	3,5 - 32	44	60

Spannzangen mit Nennmass

in Präzision und Höchstpräzision abgedichtet,
für Werkzeuge mit Innenkühlung
Typ RDO DIN 63 88 Form A

Nominal Diameter Collets

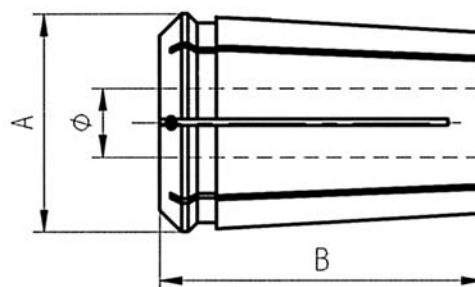
for tools with inner
cooling systems
Type RDO DIN 63 88 form A

Pinces en diametre nominal

pour outils à lubrification interne
Type RDO DIN 63 88 forme A



P max = 70bar



Nr.		lieferbare Bohrungs- ϕ	Stg. mm	A	B
026 415E	NC	3 - 16	0,5	25,5	40
036 462E	NC	3 - 25	0,5	35,5	52
045 467E	NC	4 - 32	0,5	44	60

In Höchstpräzision UP. Bezeichnung z.B.: 036 462E NC UP- ϕ 8

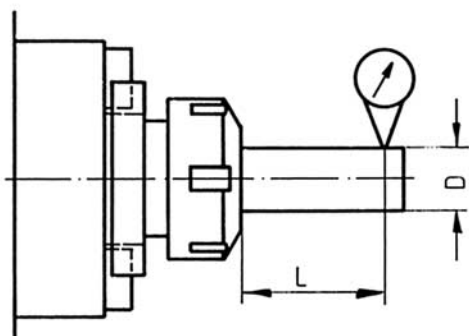
Rundlaufgenauigkeit von Spannzangen

DIN 64 99 und DIN 63 88 Form B

Testing runout accuracy

valeur de concentricité pour les pinces

DIN 64 99 et DIN 63 88



L	D	Präzision nach DIN 6341	Erhöhte Präzision HP
6	1,0 - 1,4	0,015 mm	0,008 mm
10	1,5 - 2,9	0,015 mm	0,008 mm
16	3,0 - 5,9	0,015 mm	0,008 mm
25	6,0 - 9,9	0,015 mm	0,008 mm
40	10 - 17,9	0,02 mm	0,010 mm
50	18 - 23,9	0,02 mm	0,010 mm
60	24 - 34	0,02 mm	0,010 mm

Nennmaßspannzangen in Präzision
und Höchstpräzision UP-Ausführung
Rundlaufgenauigkeit <0,005 mm

Ab Bohrung ϕ 3 abgedichtet auf Seiten 12 und 14

Druckspannzangen

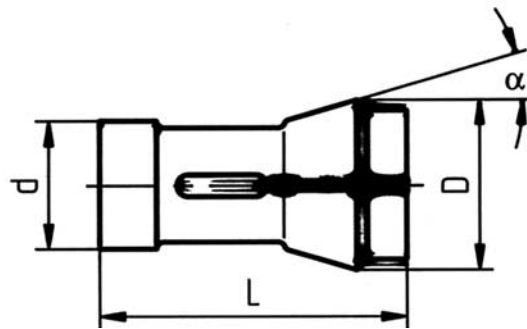
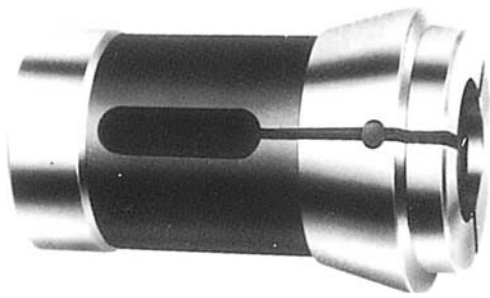
Reihe 100

Collets

Series 100

Pinces poussée

Série 100



Einheits-Nr.	ø d	ø D	L	a	ø	stgd.	Spannbereich	
							Sechskant	Vierkant
100 E	6	10	30	15°	1,5 - 4,5	0,5		
101 E	8	12	42	16°	1,5 - 6	0,5		
103 E	8	14	35	15°	1,5 - 5	0,5		
109 E	10	15,5	47,5	20°	1,5 - 7	0,5		
110 E	10	16	43	15°	1,5 - 7	0,5		
111 E	10	16	46	20°	1,5 - 7	0,5		
113 E	12	15,5	30,5	10°	1,5 - 10	0,5		
117 E	14	18	46	13°	1,5 - 10	0,5		
118 E	14	19,5	46	15°	1,5 - 10	0,5		
120 E	15	21	64	16°	1,5 - 12	0,5	4 - 9	4 - 7
125 E	17,5	22	51	15°	1,5 - 14	0,5		
136 E	20	26	54	15°	1,5 - 16	0,5	4 - 14	4 - 8
140 E	22	30	55	15°	1,5 - 16	0,5	4 - 14	4 - 10
143 E	25	31	54	15°	3 - 16	0,5	6 - 14	6 - 11
145 E	25	35	77	16°	3 - 20	0,5	4 - 17	4 - 14
146 E	26	32	67	13°	3 - 20	0,5		
148 E	28	38	70	15°	2 - 24	0,5	4 - 19	4 - 14
157 E	30	42	80	16°	3 - 25	1	5 - 22	5 - 14
161 E	32	45	75	15°	2 - 26	0,5	4 - 22	5 - 14
162 E	35	43	70	15°	3 - 25	1	4 - 22	5 - 14
163 E	35	48	80	15°	2 - 30	0,5	4 - 27	5 - 20
164 E	38,1	49,2	108	15°	3 - 32	1	6 - 27	6 - 22
171 E	42	55	94	15°	3 - 37	0,5	4 - 32	4 - 25
173 E	48	60	94	15°	3 - 42	0,5	6 - 32	6 - 28
185 E	66	84	110	15°	4 - 60	1	8 - 36	
190 E	88	106	115	15°	60 - 80	1		
193 E	90	107	130	15°	20 - 80	1		

Spannzangenanschlag für Druckspannzangen

Reihe 100

Universalset im Holzkoffer



Nr.	Für Spannzangen
ASF - 32	161E
ASF - 35	162E/163E
ASF - 38	164E
ASF - 48	173E
ASF - 66	185E

Zugspannzangen

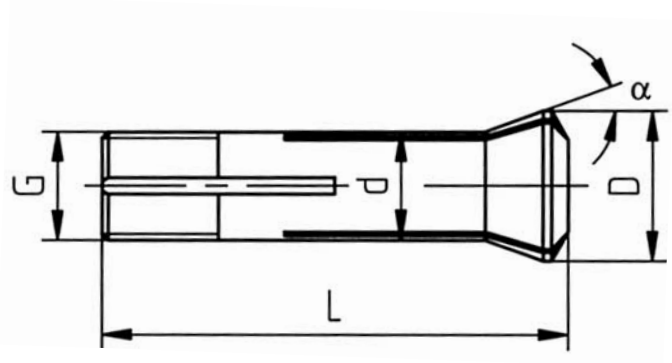
Reihe 300

Draw-in Collets

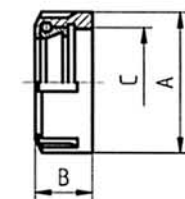
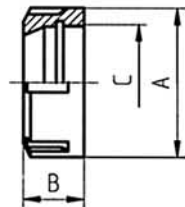
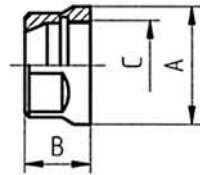
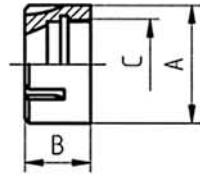
Series 300

Pinces tirées

Série 300



Einheits-Nr.	$\varnothing d$	$\varnothing D$	L	α	Spann- bereich \varnothing	stgd.	Gewinde
302E	8	12,7	35	20°	1,5-6	0,1	W6,85x1/40"
318E	12	16	45,6	15°	1,5-10	0,5	S11,75x1,25
319E	12	18	62,2	20°	1,5-10	0,5	Tr12x1
324E	15	21,5	55,5	20°	1,5-13	0,5	M13x1
330E	16	24	72,8	20°	1,5-13	0,5	TR16x1,5
349E	20	26,3	73	15°	1,5-20	0,5	S19,7x1,667
350E	20	27,5	122,5	20°	1,5-18	0,5	M18,5x1,4
351E	20	28	83	20°	1,5-17,5	0,5	Tr20x1,5
355E	20	28	123	17°30'	1,5-18	0,5	S20x2
358E	23	32	86	20°	1,5-20	0,5	M21x1
359E	23	32	93,8	20°	1,5x20	0,5	Tr23x1,5
363E	25	33,5	89	16°	1,5-22	0,5	M23x1
364E	25	33,7	97,6	15°	1,5x22	0,5	S25x1/15"
366E	28	36	106,5	18°30'	1,5-25	0,5	Tr27x1/20"
367E	28	38	104,4	20°	1,5x24	0,5	Tr28x1,5
369E	24,13	32	106	8°35'	2-20	1	7/16"x1/20"
385E	31,75	37,5	87	10°	1,5-26	0,5	31,5x1/20" od. IGA \varnothing 26,45x24Gg.60°
386E	32	45	115	20°	1-29	0,5	Tr32x1,5
389E	45	60	146	20°	5-40	1	Tr45x2
390E	47	60	115	20°	5-42	1	Tr47x1,5

**Mini-Spannmuttern**

Nr.	A	B	C	für Spannzangen
108M	12	10,8	M10 x 0,75	080 4004E
111M	16	11,3	M13 x 0,75	110 4008E
116M	22	18	M19 x 1	160 426E
120M	28	19	M24 x 1	200 428E
125M	35	20	M30 x 1	250 430E

Typ SM/RDM**Spannmuttern**

Nr.	A	B	C	für Spannzangen
111	19	11,3	M14 x 0,75	110 4008E
112	19	14	M14 x 0,75	120 424E
116	28	17	M22 x 1,5	160 426E
120	34	19	M25 x 1,5	200 428E

Typ UM/RD**Spannmuttern**

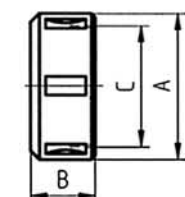
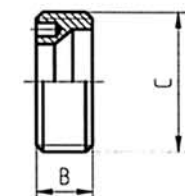
Nr.	A	B	C	für Spannzangen
116NU	32	17	M 22 x 1,5	160 426E
120NU	35	19	M 25 x 1,5	200 428E
125	42	20	M 32 x 1,5	250 430E
132	50	22,3	M 40 x 1,5	320 470E
140	63	25,3	M 50 x 1,5	400 472E
150	78	35,3	M 64 x 2	500 477E

Typ UM/RD**Spannmuttern, kugellagert**

Nr.	A	B	C	für Spannzangen
1016	32	19	M 22 x 1,5	160 426E
1020	35	21	M 25 x 1,5	160 426E
1025	42	23	M 32 x 1,5	250 430E
1032	50	26	M 40 x 1,5	320 470E u. 321CL
1040	63	29	M 50 x 1,5	400 472E u. 401CL
1050	78	40	M 64 x 2	500 477E u. 501CL

Typ KM/RD**Spannmuttern für hohe Drehzahlen**

Nr.	A	B	C	für Spannzangen
HS RD16	22	17	M19 x 1	160426E
HS RD20	28	19	M24 x 1	200428E
HS RD25	42	20	M32 x 1,5	250430E
HS RD32	50	22,3	M40 x 1,5	320470E
HS RD40	63	25,3	M50 x 1,5	400472E

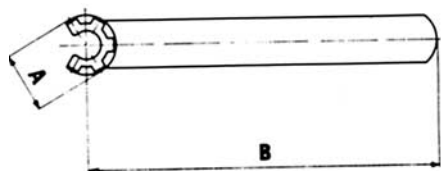
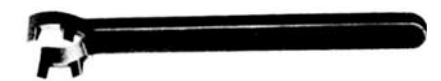
Typ HS/RD**Spannmuttern mit Außengewinde**

Nr.	B	C	für Spannzangen
E11A	6	M18 x 1	110
E16A	8	M24 x 1	160426E
E20A	11	M28 x 1,5	200428E
E25A	12,5	M32 x 1,5	250430E
E32A	14	M40 x 1,5	320470E

Typ E/RD**Spannmuttern für hohe Drehzahlen**

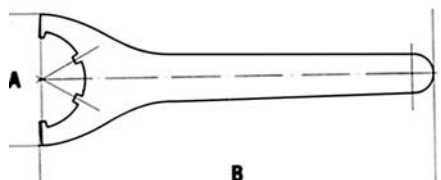
Nr.	A	B	C	für Spannzangen
016	43	24	M33 x 1,5	025415E
020	53	28	M42 x 2	0304541E
025	60	30	M48 x 2	035462E
032	72	33,5	M60 x 2,5	044467E
040	85	37	M66 x 2,5	052468E

Typ HS/RD



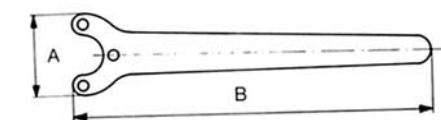
Typ EM

Nr.	A	B	für Spannmuttern
208M	12,4	70	108M
211M	16,8	90	111M
216M	22,5	110	116M
220M	29	120	120M
225M	36	130	125M



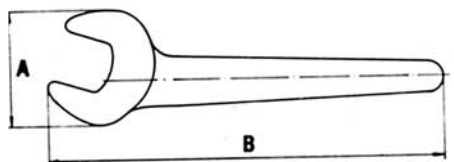
Typ E

Nr.	A	B	für Spannmuttern
216	55	160	116NU
220	60	180	120NU
225	70	200	125 und 1025
232	80	250	132 und 1032
240	95	280	140 und 1040
250	115	350	150 und 1050



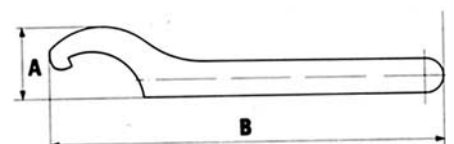
Typ EA

Nr.	A	B	für Spannmuttern
EA11	19	95	E11A
EA16	25	118	E16A
EA20	28	125	E20A
EA25	30	140	E25A
EA32	42	180	E32A



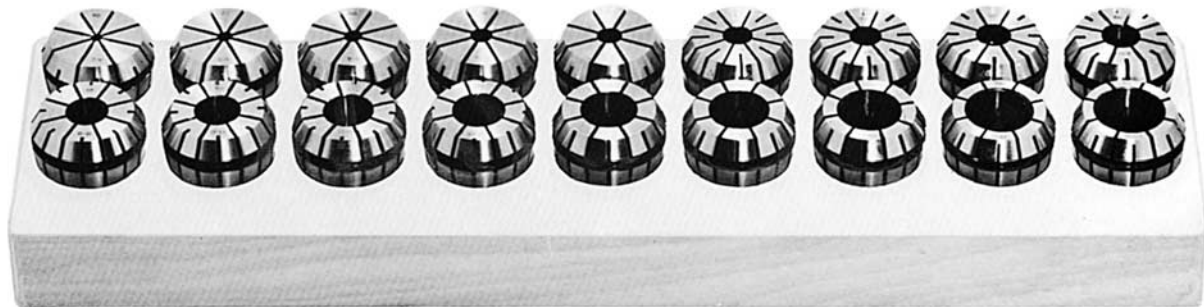
Typ GS

Nr.	A	B	SW	für Spannmuttern
GS12	25	115	12	
GS17	36	145	17	111 und 112
GS22	49	200	22	
GS25	55	215	25	116
GS27	59	235	27	
GS30			30	120
GS32			32	
GS36			36	

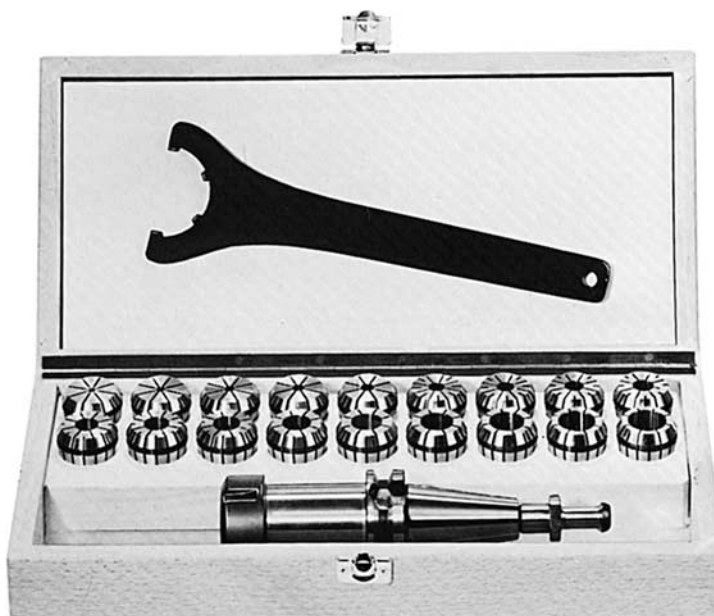


Typ HSO

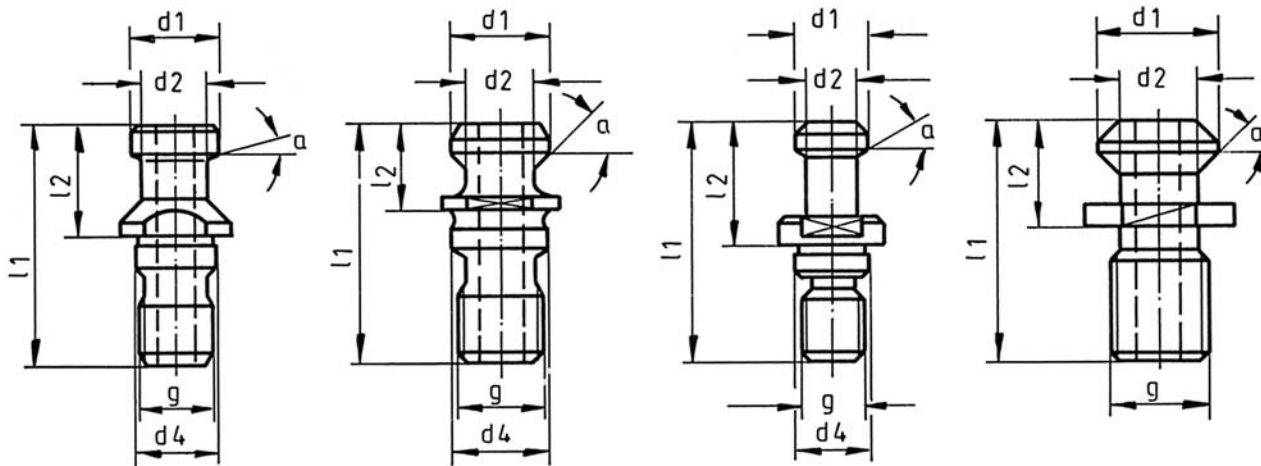
Nr.	A	B	für Spannmuttern
416	28	170	016
420	32	180	020
425	42	200	025
432	50	250	032
440	60	300	040



Nr.	Anzahl der Bohrungen	passend für Spannzangen	Nr.	Anzahl der Bohrungen	passend für Spannzangen
308	10	080	332	18	320 470E
311	14	110	340	24	400 472E
312	14	120 424E	350	12	500 477E
316	10	160 426E	3025	16	025 415E
320	12	200 428E	3035	24	035 462E
325	15	250 430E	3044	32	044 467E



Nr.	passend für Spannzangen
0011 108	080
0011 111	110
0011 112	120 424E
0011 116	160 426E
0011 120	200 428E
0011 125	250 430E
325HK	250 430E
0011 132	320 470E
0011 140	400 472E
0011 150	500 477E



Ausführung A mit Bohrung
Ausführung B ohne Bohrung

Nr.	Typ	Steil- kegel	a	g	d ₁	d ₂	d ₄	l ₁	l ₂	Ausführung
MP501	AZB30DIN	30	15°	M12	13	9	13	44	24	DIN69872
MP502	AZB30DIN	40	15°	M16	19	14	17	54	26	DIN69872
MP503	AZB45DIN	45	15°	M20	23	17	21	65	30	DIN69872
MP504	AZB50DIN	50	15°	M24	28	21	25	74	34	DIN69872
MP604	AZB30ISO B	30	45°	M12	13,35	9,3	13	34	11,8	ISO7388B
MP601	AZB40ISO B	40	45°	M16	18,95	12,95	17	44,5	16,4	ISO7388B
MP602	AZB45ISO B	45	45°	M20	24,05	16,3	21	56	20,95	ISO7388B
MP603	AZB50ISO B	50	45°	M24	29,10	19,6	25	65,5	25,55	ISO7388B
MP701	AZB40MBt2	40	45°	M16	15	10	17	60	35	MASBt
MP702	AZB40MBt1	40	30°	M16	15	10	17	60	35	MASBt
MP703	AZB45MBt2	45	45°	M20	19	14	21	70	40	MASBt
MP704	AZB45MBt1	45	30°	M20	19	14	21	70	40	MASBt
MP705	AZB50MBt2	50	45°	M24	23	17	25	85	45	MASBt
MP706	AZB50MBt1	50	30°	M24	23	17	25	85	45	MASBt
MP806	AZB ANSI B5-50	40	45°	M16	18,95	12,95	13	38	16,4	ANSI B5-50
MP807	AZB ANSI B5-50	45	45°	M20	24,05	16,30	17	48	20,9	ANSI B5-50
MP808	AZB ANSI B5-50	50	45°	M24	29,10	19,60	21	59	25,55	ANSI B5-50